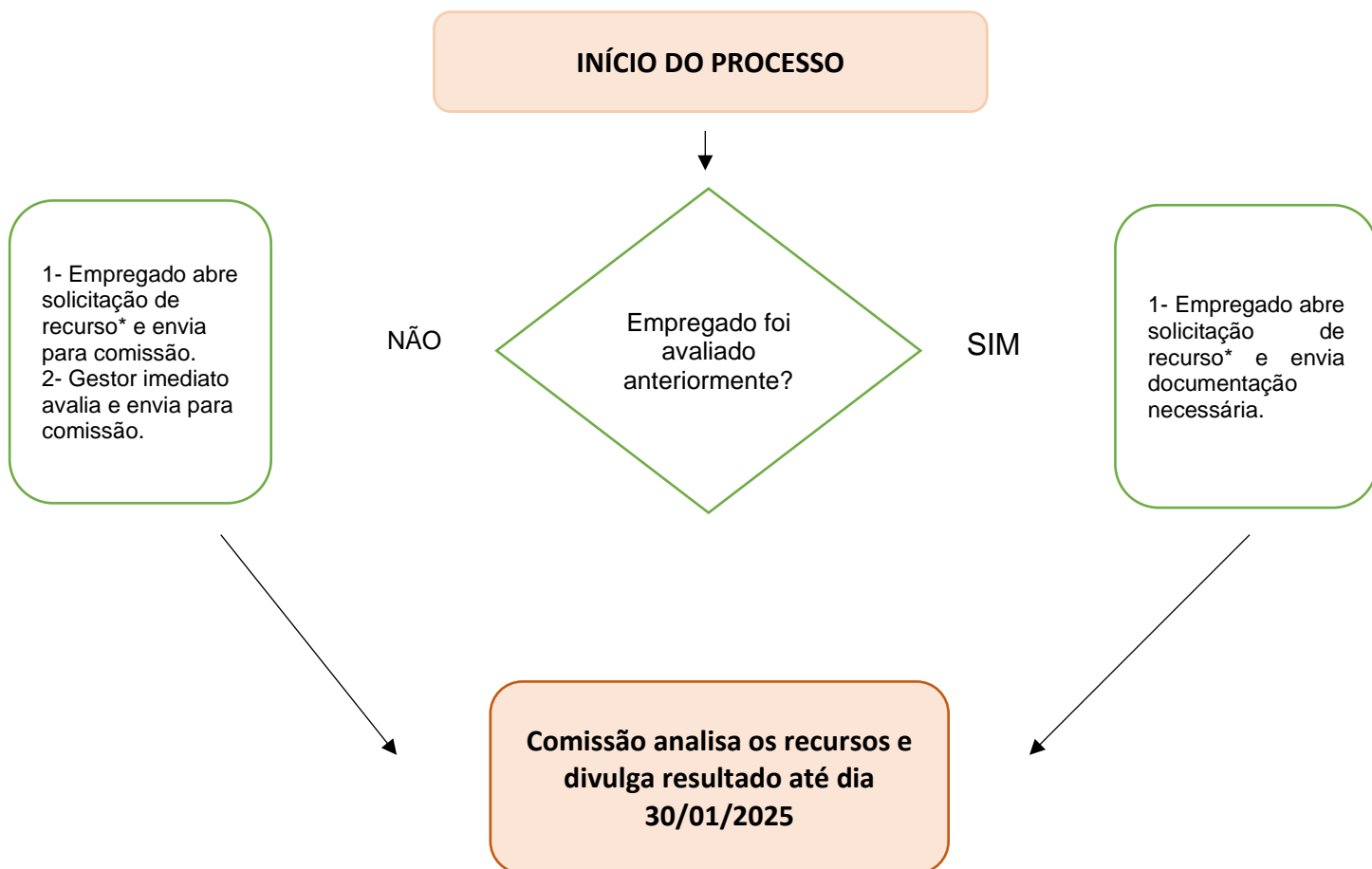


## ANEXO IV – FLUXO DE ABERTURA DE RECURSO





**CEARÁ**  
GOVERNO DO ESTADO  
SECRETARIA DO  
DESENVOLVIMENTO AGRÁRIO

\* <https://servicos.ematerce.ce.gov.br/sppweb10/menu/>

**Empresa de Assistência Técnica e Extensão Rural - Ematerce**

Avenida Bezerra de Menezes, 1900 – São Gerardo • CEP: 60325-002 – Fortaleza / CE • Fone: (85) 3101-2416

e-mail: [ematerce@ematerce.ce.gov.br](mailto:ematerce@ematerce.ce.gov.br)